

Information presse

Le nouveau module LED personnalisé de KYOCERA répond à de nombreux besoins en offrant un spectre de couleurs proche de celui du soleil

Procurant un rendu de couleurs presque parfait, ce module s'adapte à diverses applications

Kyoto, Japon / Neuss, Allemagne, 7 septembre 2016 – Kyocera Corporation lance modules LED, en proposant des solutions d'éclairage uniques au spectre de couleurs proche de celui de la lumière naturelle du soleil. Ce nouveau type de diodes électroluminescentes (LED) permet une inspection parfaite des couleurs, procédure notamment répandue dans le cadre de la production de peinture, d'impressions commerciales ou encore de teintes pour l'industrie automobile.

De plus, ces modules LED dernier cri sont une solution d'éclairage idéale pour les blocs opératoires des hôpitaux et les musées des beaux-arts, qui requièrent une identification des couleurs très précise.

Conçus sur mesure, ils s'adaptent à de multiples applications et exigences spécifiques et, grâce aux technologies de simulation des propriétés thermiques et optiques mises au point par Kyocera, offrent une large gamme de spectres lumineux et de rendus de couleurs. L'entreprise Kyocera s'est basée sur un savant mélange de substances luminescentes, un design unique ainsi que des matériaux céramiques extrêmement réfléchissants afin de créer un spectre de lumière adapté à tous les besoins de ses clients et d'offrir un produit de meilleure qualité.

Coordonnées de contact:

Kyocera Fineceramics SAS
Olivier Morel
Parc Tertiaire Silic
21 rue de Villeneuve
BP 90439 94583
Rungis Cedex, France
Tel.: +33 (0) 1 41 73 73 38
Fax: +33 (0) 1 41 73 73 59
Olivier.Morel@kyocera.de
www.kyocera.fr

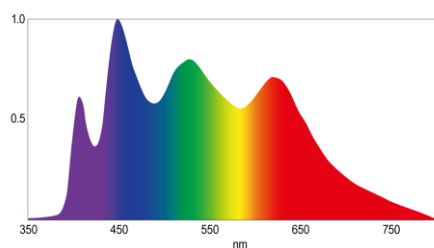
Information presse

La totale adaptabilité du module LED de Kyocera, qui est nécessaire pour une reproduction quasi-parfaite des couleurs, constitue un point fort supplémentaire.

Exemples de spectres lumineux

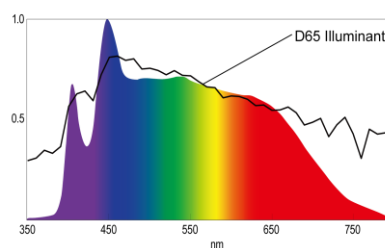
6 500 K-Standard-

$R_a=97$, $R_f=96$, $R_g=101$, $GAI=98$,
 $CQS=97$



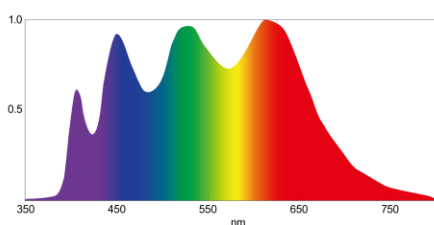
6 500 K-Homogène-

$R_a=97$, $R_f=96$, $R_g=101$, $GAI=100$,
 $CQS=97$



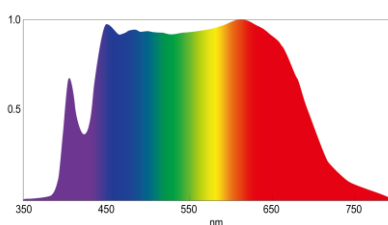
5 000 K-Standard-

$R_a=95$, $R_f=96$, $R_g=102$, $GAI=93$,
 $CQS=97$



5 000 K-Homogène-

$R_a=96$, $R_f=96$, $R_g=99$, $GAI=90$,
 $CQS=97$



Ces exemples de spectres ne sont pas des valeurs garanties mais des valeurs de référence mesurées par Kyocera

Kyocera propose diverses options d'éclairage : avec dissipateur de chaleur, lentille, diffuseur (les photos des produits ne sont pas à l'échelle)

Coordonnées de contact:

Kyocera Fineceramics SAS
Olivier Morel
Parc Tertiaire Silic
21 rue de Villeneuve
BP 90439 94583
Rungis Cedex, France
Tel.: +33 (0) 1 41 73 73 38
Fax: +33 (0) 1 41 73 73 59
Olivier.Morel@kyocera.de
www.kyocera.fr

Information presse

Module
LED



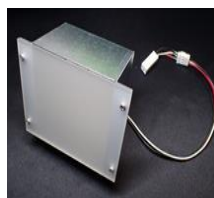
Module LED
avec
dissipateur de
chaleur



Module LED
avec lentille en
opt.



Module LED
avec diffuseur



Pour plus d'informations sur Kyocera : www.kyocera.fr

À propos de Kyocera

Kyocera Corporation avec son siège social à Kyoto est l'un des premiers fournisseurs mondiaux de composants en céramique pour l'industrie technologique. Les domaines d'activité d'importance stratégique du groupe Kyocera (comptant au-delà de 226 sociétés filiales au 31 mars 2015) sont les technologies de l'information et de la communication, les produits destinés à améliorer la qualité de la vie et les produits écologiques. Ce groupe technologique est l'un des plus grands producteurs mondiaux de systèmes à énergie solaire grâce à la fabrication et à la mise en place de plus de 6,0 gigawatts d'équipement de récupération de l'énergie solaire.

Au cours de l'exercice 2014/2015, le groupe Kyocera comptait environ 68.000 personnes, pour un chiffre d'affaires net d'environ 11,74 milliards d'euros. En Europe, l'entreprise commercialise, entre autres, des imprimantes et des photocopieuses numériques, des composants micro-électroniques, des produits en céramique ainsi que des systèmes solaires complets. Kyocera est représenté en France par deux sociétés indépendantes : Kyocera Document Solutions France SA à Gif-sur-Yvette et Kyocera Fineceramics SAS à Rungis. L'entreprise s'engage également sur le plan culturel : la fondation Inamori, créée par le fondateur de la société, décerne le fameux prix de Kyoto, l'une des distinctions les mieux rémunérées dans le monde, pour l'oeuvre de scientifiques et d'artistes renommés (environ l'équivalent de 430.000 euros par catégorie de prix*).

* Conversion du 16.06.2015

Coordonnées de contact:

Kyocera Fineceramics SAS
Olivier Morel
Parc Tertiaire Silic
21 rue de Villeneuve
BP 90439 94583
Rungis Cedex, France
Tel.: +33 (0) 1 41 73 73 38
Fax: +33 (0) 1 41 73 73 59
Olivier.Morel@kyocera.de
www.kyocera.fr